

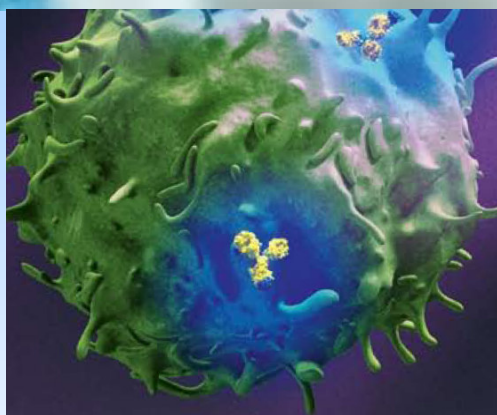


Miltenyi Biotec

Система для сепарации клеток CliniMACS®



Официальный
дистрибьютор
в России
ООО "Биокоммерц"



Технология CliniMACS®

Система CliniMACS® включает в себя прибор CliniMACS Plus, набор магистралей CliniMACS, реагенты CliniMACS и PBS/EDTA-буфер CliniMACS. Система позволяет оператору осуществлять обогащение клеточной суспензии требуемыми клетками в масштабах, необходимых для клиники, при помощи метода магнитной сепарации, либо проводить деплецию нежелательных клеток в закрытой, стерильной системе.

Опыт использования данного продукта позволяет клиницистам осуществлять сепарацию определенного типа клеток, чтобы адекватно отвечать на симптомы, возникающие при том или ином заболевании.

Прибор CliniMACS®Plus автоматически проводит процесс клеточной сепарации, включающий сорбцию магнитно-маркированных клеток на колонку, удаление остатков несорбированных клеток и конечный сбор фракции целевых клеток, предназначенных для трансфузии пациенту.

Принцип действия системы основан на иммуноаффинном взаимодействии клеток крови с моноклональными антителами, обладающими избирательной селективностью, конъюгированными с феррополидекстрановыми суперпарамагнитными микрочастицами (их размер составляет всего 50 нм), вследствие чего целевые клетки приобретают магнитные свойства и могут быть выделены из общей массы клеток на колонке, расположенной в магнитном поле аппарата CliniMACS®Plus .

Система CliniMACS сочетает в себе ручной и автоматический процессы, основанные на технологии MACS®. Вышеупомянутые микрочастицы состоят из биodeградебельного матрикса, а значит, нет необходимости освобождать клетку от их присутствия после процесса сепарации. В целом, реагенты CliniMACS были разработаны для обогащения или деплеции специфических типов клеток человека из гетерогенной гематологической клеточной популяции в комбинации с другими составными частями системы CliniMACS.

Буферный раствор PBS/EDTA CliniMACS используется для подготовки образца и служит в качестве буфера для автоматизированного процесса в магистралях приборов CliniMACS и CliniMACS Plus.

Набор магистралей CliniMACS был разработан таким образом, чтобы обрабатывать специфическое число клеток в замкнутой и стерильной линии тока жидкости и для осуществления оптимизированной магнитной сепарации требуемых клеток благодаря использованию высокотехнологичной сепарационной колонки, интегрированной с системой магистралей. Оператор может выбрать из ряда протоколов, разработанных под различные приложения и требования к обработке образца, именно тот протокол, который обеспечит получение оптимального конечного результата. Компоненты системы CliniMACS имеют маркировку CE и предназначены для клинического применения в Европе.



Рис.1. Сепарационная колонка, помещенная в магнитный сепарационный модуль CliniMACS

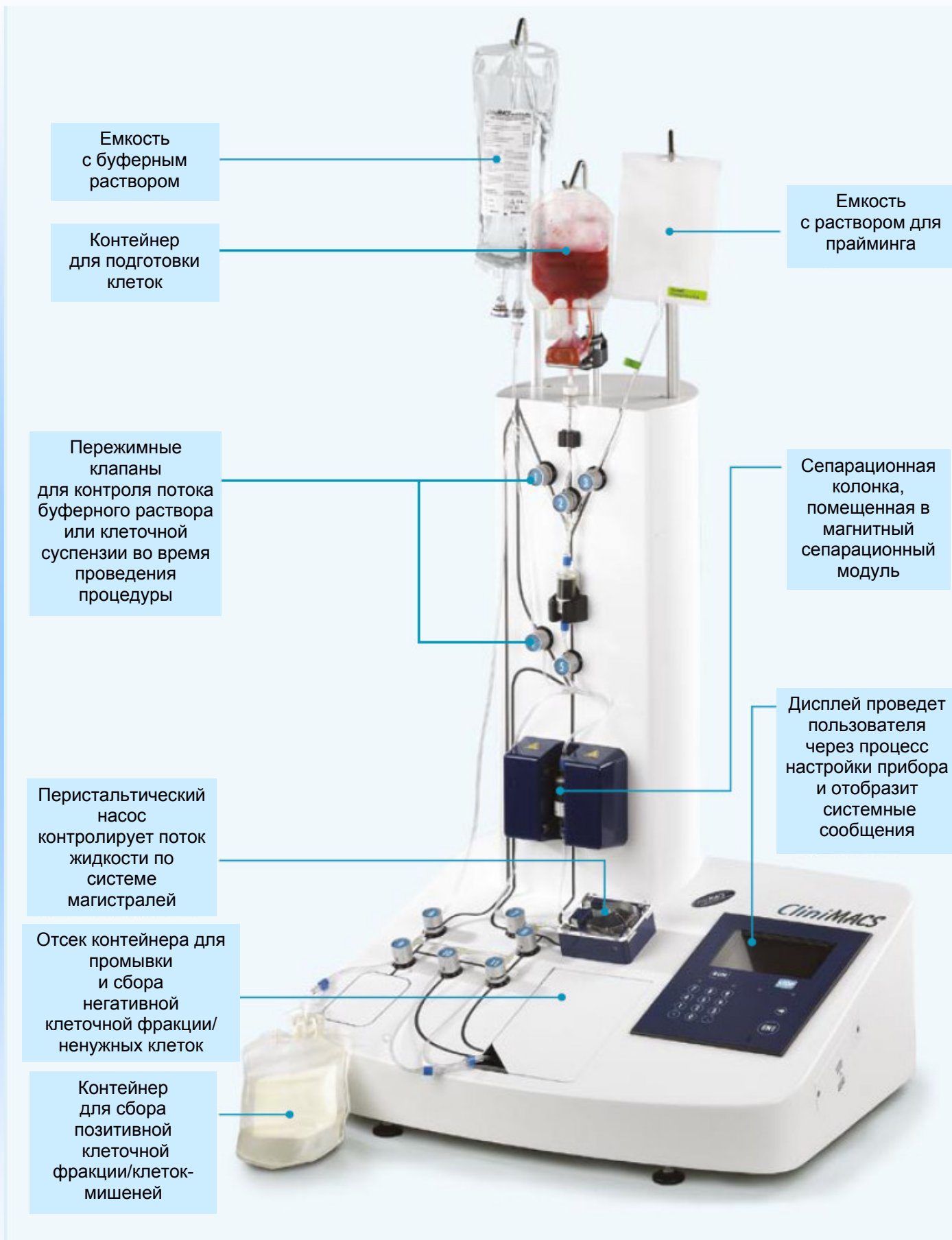


Рис.2. Ключевые компоненты прибора CliniMACS Plus с установленными магистральями CliniMACS

Прибор CliniMACS® Plus

Продукт	Сертификация	Доступно для продажи	Каталожный номер
Прибор CliniMACS Plus	CE	Европа, Канада, США, Австралия, РФ, другие страны	151-01

Описание

Прибор CliniMACS® Plus и его ключевые компоненты сконструированы так, чтобы его эксплуатация была простой и понятной, а выверенные программы позволяют производить целый ряд различных типов сепараций. Определенные типы стволовых клеток, моноцитов, дендритных клеток, НК-клеток, В-клеток и субпопуляций Т-клеток позволяют проводить исследования в области регенеративной медицины, адаптивной иммунотерапии, трансплантологии.

- Полный контроль системы посредством интегрированного микропроцессора
- Модуль магнитной сепарации, состоящий из постоянного магнита, оснащенного приводом, и держателя сепарационной колонки
- Перистальтический насос обеспечивает непрерывность тока жидкости через систему магистралей
- Пережимные клапаны позволяют перистальтическому насосу перекачивать с нужной скоростью буферный раствор или суспензию клеток.

Клетки подвергаются магнитному мечению с использованием антиген-

специфичного реагента в контейнере для подготовки клеток. В свою очередь, контейнер для подготовки клеток соединен с прибором CliniMACS Plus. Дружественный пользовательский интерфейс облегчает как проведение обогащения суспензии требуемым типом клеток либо ее деплецию, так и финальный сбор необходимой фракции в контейнер для сбора клеток. Система CliniMACS способна сепарировать большие количества клеток, обеспечивая при этом высокую чистоту выделения и превосходный выход конечного продукта. Доступен ряд различных магистралей, оптимизированных под различные приложения.

Технические спецификации

Модель	CS2 CE/UL
Размер	70 см (ш) x 60 см (г) 90-130 см (в)
Вес	35 кг
Входное напряжение	100-240 В перем.тока
Потребляемая мощность	180 Вт



Рис.3. Прибор CliniMACS® Plus

Набор для обновления программного обеспечения CliniMACS® Plus

Продукт	Компоненты	Доступно для продажи	Каталожный номер
Набор для обновления программного обеспечения CliniMACS® Plus	Карта памяти с программным обеспечением Инструкция пользователя CliniMACS 2 держателя для контейнеров Стабилизационная платформа	Европа, Канада, США, Австралия, РФ, другие страны	755-16

Официальный дистрибьютор в России

ООО "Биокоммерц", г. Москва, 3-я Черепковская ул., д.15.

Тел.: +7(495)414-64-28, +7(926)522-65-43; факс: +7(495)414-68-20

www.biocommerce.ru e-mail: info@biocommerce.ru